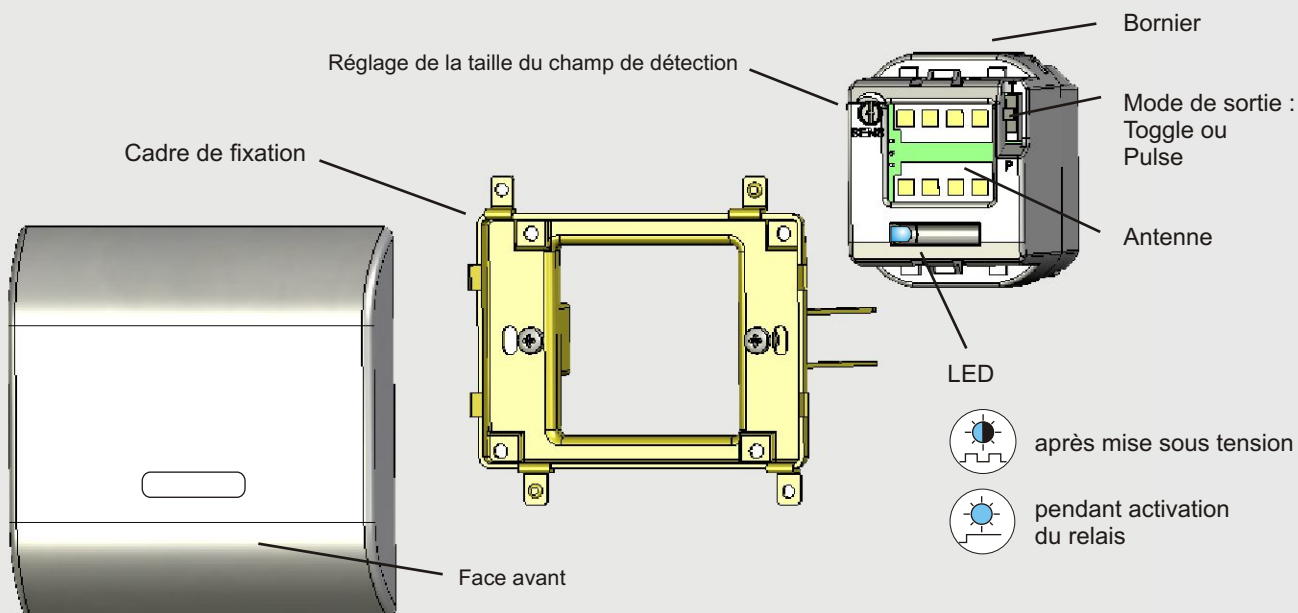
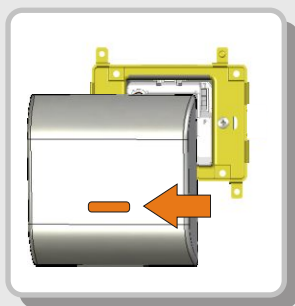


INTERRUPTEUR RADAR SANS CONTACT

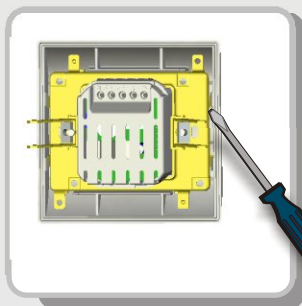
DESCRIPTION



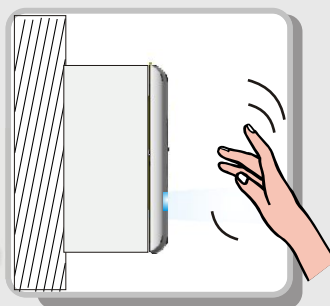
CONSEILS D'INSTALLATION



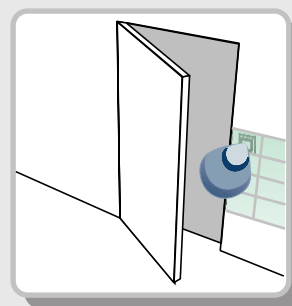
En clipsant la face avant, vérifiez bien que la zone pour la LED se trouve en bas.



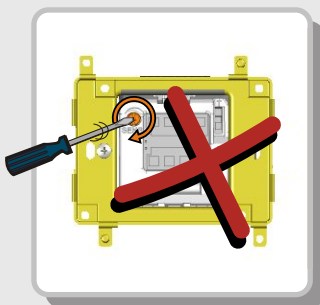
Utilisez le tournevis pour enlever la face-avant.



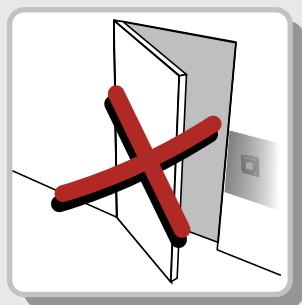
Le détecteur peut être installé en surface en utilisant le boîtier spécifique.



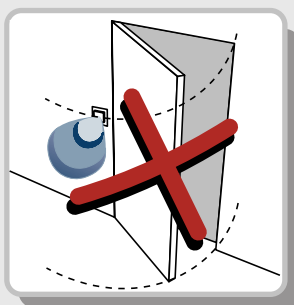
Le détecteur peut être placé derrière du carrelage, du bois, du plâtre, du plastique et du verre.



Ne forcez pas la vis lors de l'ajustement de la taille du champ de détection.



Ne placez pas le détecteur derrière des plaques métalliques.

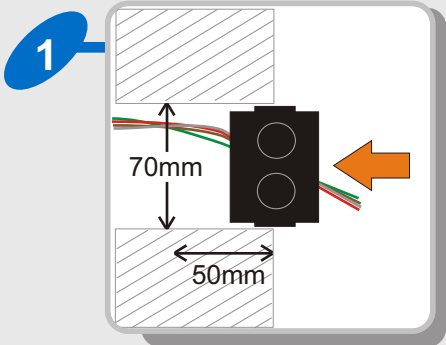


Ne placez pas le détecteur dans le champ d'ouverture de la porte.

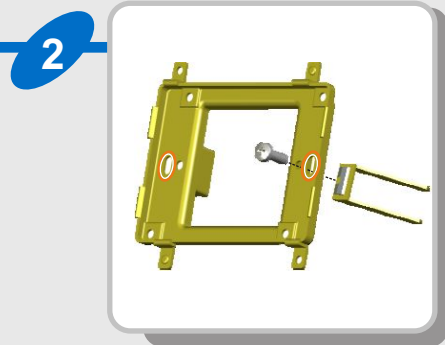


Évitez de laisser des objets en mouvement devant le détecteur.

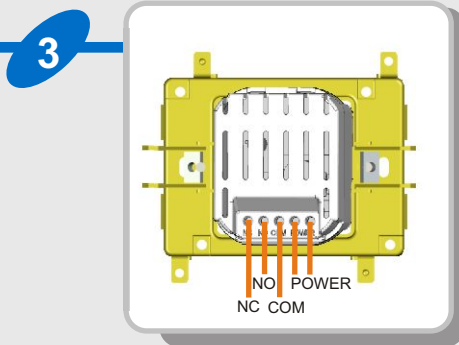
INSTALLATION



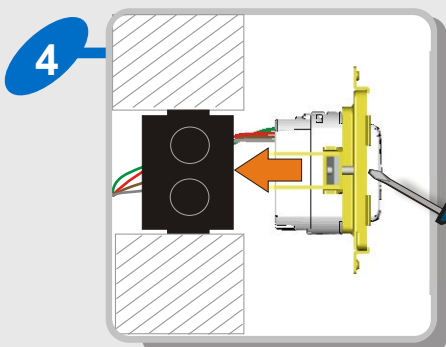
Faites un trou et insérez la boîte d'encastrement dans l'ouverture. Tirez les câbles à travers la boîte.



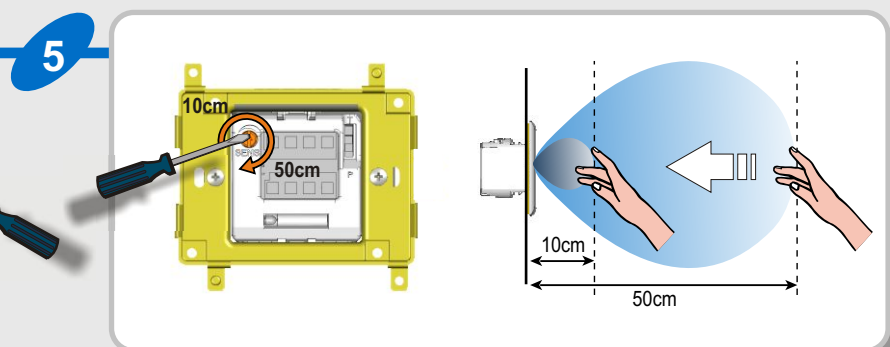
Si vous n'utilisez pas les pattes de fixation, dévissez-les et utilisez les vis livrées avec la boîte dans les trous ovales.



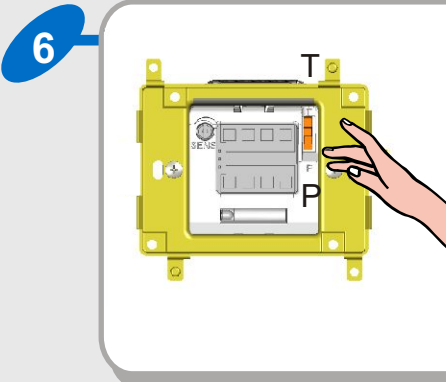
Connectez les câbles au connecteur. Après la connexion, la LED clignote.



Insérez le boîtier dans la boîte d'encastrement et serrez les vis pour bien fixer le détecteur.

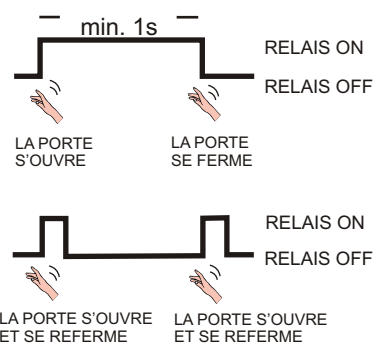


Ajustez la taille du lobe de détection selon votre application. La taille du lobe de détection est influencée par la trajectoire, la taille et la matière de l'objet à détecter.

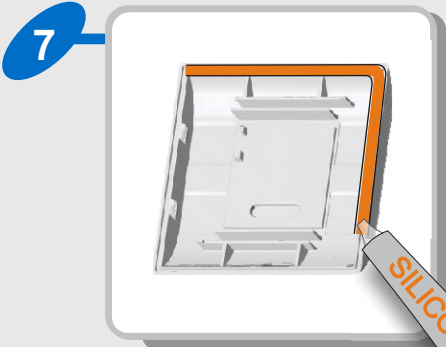


MODE TOGGLE (BISTABLE): recommandé pour des applications type interrupteur. Dans le mode bistable, une détection active le relais et une seconde détection le désactive. Dans les applications de portes, la porte reste ouverte après la première activation.

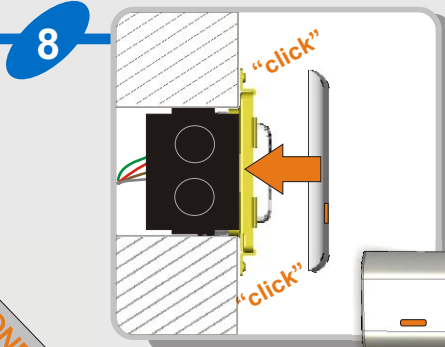
MODE PULSE: recommandé pour des applications type porte automatique. Dans le mode pulse une détection active le relais pour une courte période (selon la durée du mouvement devant le détecteur).



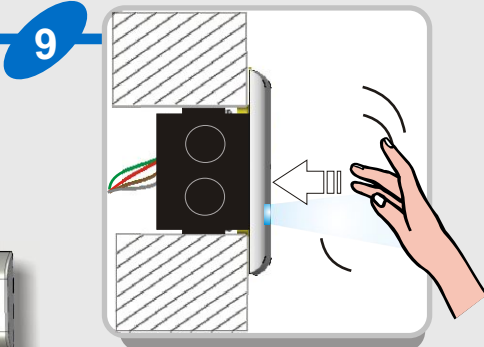
Assurez-vous que le mode de sortie est en mode PULSE (P) pour les applications portes automatiques.



Pour augmenter la résistance aux infiltrations d'eau, placez un joint de silicone sur la face avant.










Clipsez la face avant sur la griffe de fixation. Vérifiez que la zone pour la LED se trouve en bas, sinon la face peut être endommagée.



Vérifiez que le signal LED est visible et testez le bon fonctionnement du détecteur.

FONCTIONNEMENTS INCORRECTS

SYMPTOMES	LED	CAUSE POSSIBLE	ACTION CORRECTIVE
La porte ne s'ouvre pas.	 ETEINTE	Alimentation insuffisante ou manquante.	Vérifiez l'alimentation. <i>Si la LED s'allume, l'alimentation est OK.</i>
	 ETEINTE	Le champ de détection est trop petit.	Ajustez la taille du lobe de détection. Enlevez toute plaque de métal se trouvant devant le détecteur.
	 ALLUMÉE	Mauvaise connexion	Vérifiez le câblage et la connexion relais.
La porte reste ouverte.	 ALLUMÉE	L'environnement perturbe le bon fonctionnement du détecteur.	Enlevez tout objet mobile proche du détecteur.
	 ETEINTE	Mauvaise connexion	Vérifiez le câblage et la connexion relais.
La porte reste ouverte après une détection/activation.	 ALLUMÉE	Mauvais mode de sortie	Changez le mode de sortie en mode PULSE.
	 ETEINTE	Mauvaise connexion	Vérifiez le câblage et la connexion relais.

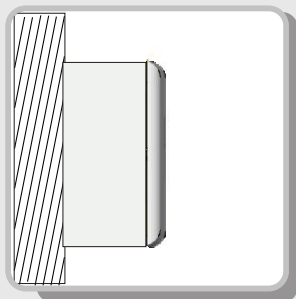
SPECIFICATIONS TECHNIQUES

Technologie:	radar
Fréquence d'émission:	24.150 GHz
Densité de puissance émise:	<< 5mW/cm ²
Taille du lobe de détection (main):	+/- 10 à 50 cm si mouvement à 90° vers le détecteur (ajustable)*
Mode de détection:	Mouvement (bidirectionnel)
Vitesse de l'objet pour créer une détection:	Min. 5Hz ou +/- 3cm/s, max. 200Hz ou +/- 1.2m/s
Alimentation:	12 - 24V AC +/- 10% 12 - 24V DC +30% / - 10%
Principales fréquences:	50 - 60 Hz
Consommation:	< 1.2W
Sortie	Relais inverseur (contacts libres de potentiel)
Voltage max.:	48V AC - 60V DC
Courant max. :	1A (resistive)
Puissance max. commutable:	30W (DC) / 48VA (AC)
Temps de maintien de sortie:	0.5s (mode PULSE)
Gamme de température:	-20°C - +55°C
Degré de protection:	IP30 avec câble branché IP40 encastré sans face avant IP52 encastré avec face avant et joint de silicone monté dans le boîtier de montage en surface
Conformité (norme):	R&TTE: 1999/5/EC, EMC: 2004/108/EEC
Matériau:	ABS / PC
Couleur:	Blanc
Câble recommandé:	Câble multibrins jusqu'à 16 AWG - 1,5mm ²

Les spécifications peuvent être modifiées sans notification préalable.

*Un ajustement du champ de détection en dessous de 10cm est possible, mais la capacité de détection du détecteur ne peut plus être garantie!

ACCESSOIRES ET OPTIONS



Boîtier de montage
en surface



Logo Magic Switch
en gravure laser



Votre logo
en gravure laser

LED SIGNAL



La LED clignote



La LED s'allume



La LED est éteinte



EU déclaration de conformité

Par la présente, BEA déclare que le produit MAGIC SWITCH est conforme aux exigences essentielles et aux autres dispositions pertinentes des directives 1999/5/EC et 2004/108/EEC.

La déclaration de conformité complète est disponible sur notre site internet : www.bea.be

La version en couleur de ce manuel d'utilisation et toute autre documentation technique est disponible sur notre site web (www.bea.be) ou peut être demandée par téléphone (+32 4 361 65 65) ou mail (info@bea.be).